

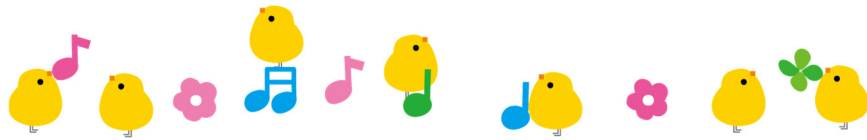
重要事項説明書 (最終ページに承諾書添付 (提出必須))

2026年度

園生活のしおり



社会福祉法人 鷹巣地の塩会
幼保連携型 認定こども園
しゃろーむ

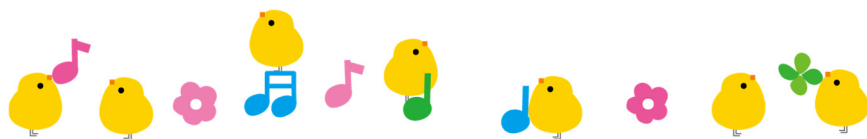


～ 目 次 ～

1. はじめに・施設の概要	・・・・・・・・ 1 ページ
2. 認定別概要	・・・・・・・・ 2 ページ
3. 当園の保育	・・・・・・・・ 3、4 ページ
○教育・保育理念	
○教育・保育目標	
○教育・保育基本姿勢	
○年間行事予定	
4. 安全で健康な生活	・・・・・・・・ 5 ページ
(1) 保険について	
(2) 園生活について	
◎登降園について	
◎デイリープログラム	
◎おが～るシステム説明書	
◎給食について	
5. 入園にむけて	・・ 10～13 ページ
(1) 0歳児つくし組・1歳児たんぽぽ組・2歳児ちゅうりっぷ組	
(2) 3歳児すみれ組・4歳児ひまわり組・5歳児さくら組	
6. 給食室から	・・ 14、15 ページ
7. 駐車場の利用について	・・・・・・・・ 16 ページ
8. 地域子育て支援センターのご案内	} ・・・・・・・・ 17 ページ
鷹巣教会 礼拝と集会のご案内	

持ち物チェックリスト

園生活のしおり 重要事項説明書 承諾書 (提出用含む)



1. はじめに

当園は、2007年4月に、鷹巣保育園と鷹巣教会幼稚園を一体とした認定こども園 しゃろーむとして新しいスタートをきりました。さらに、2015年4月からの「子ども・子育て支援新制度」の導入により幼保連携型認定こども園しゃろーむとして歩みを進めています。

○園の特徴

- (1) 保育を必要としている子の保護者の就労の有無等にかかわらず、1号2号3号認定として同じ保育施設で教育・保育を受けることができます。
- (2) 子育て支援事業により、子育て相談や未就園児の子育て支援を行っています。

○「社会福祉法人鷹巣地の塩会 幼保連携型認定こども園しゃろーむ」という施設名について

【地の塩】とは

聖書の言葉に由来しています。(マタイによる福音書5章)

「あなたがたは地の塩である。だが、塩に塩気がなくなれば、その塩は何によって塩味がつけられよう。もはや、何の役にも立たず、外に投げ捨てられ、人々に踏みつけられるだけである。」地域の中で「地の塩」の役割を果たす保育施設でありたいと思います。

【しゃろーむ】とは

旧約聖書に書かれたヘブル語です。人と人が出会った時に交わす挨拶の言葉で「神様の平和がありますように」という意味があります。当園が**神様の平和**がある場所でありたいという願いが込められています。

施設の概要

施設名 社会福祉法人鷹巣地の塩会 幼保連携型認定こども園しゃろーむ
2008年3月 新園舎竣工

所在地 〒018-3316 秋田県北秋田市東横町10-34
TEL 0186-62-1249、62-1049 地域子育て支援センター 62-1999
FAX 0186-62-1159 E-mail info@shalom-takanosu.net
ホームページ <http://www.shalom-takanosu.net>

開園時間

7:00～19:00 (延長保育時間 18:01～19:00 を含む)

事業内容

幼保連携型認定こども園を運営する事業
地域子育て拠点事業 (地域子育て支援センター (北秋田市委託事業))
病児保育事業、一時預かり保育事業 (幼稚園型・余裕活用型)

組織体制 (社会福祉法人、認定こども園)

地の塩会……理事長、監査、評議員、理事、選任解任委員

しゃろーむ…園長、副園長、事務、総主任、3歳以上児チーフ、3歳未満児チーフ、
保育教諭 (各クラス担任、地域子育て支援センター、特別支援教育コーディネーター)
保健師、看護師、栄養士、調理師、調理員、子育て支援員、保育補助、キリスト教主事

嘱託

小児科…野口博生 医師 (北秋田市民病院)
歯科…森川公彦 歯科医師 (森川歯科医院)
薬剤師…佐々木志保子 薬剤師 (米代薬局)
教育アドバイザー…成田葉子 (当法人評議員)

園評価委員……教育関係者・元保護者会長・近隣代表の方等
苦情解決第三者委員…教育関係者・特別支援教育関係者等

クラス構成

0歳・・・つくし組 1歳・・・たんぼぼ組 2歳・・・ちゅうりっぷ組
3歳・・・すみれ組 4歳・・・ひまわり組 5歳・・・さくら組



2. 認定別概要

認定区分	1号認定			2号認定			3号認定		
利用定員	15名			100名					
	5歳:5名	4歳:5名	3歳:5名	5歳:17名	4歳:17名	3歳:16名	2歳:18名	1歳:18名	0歳:14名
入園対象年齢	3歳～5歳			3歳～5歳			0歳(生後2ヶ月を経過した乳児)～2歳		
保育時間	9:00～14:00			保育標準時間区分			7:00～18:00		
				保育短時間区分			8:00～16:00		
休園日	土、日曜日・国民の休日			日曜日・国民の休日					
休園期間	夏・冬・春の長期休み			1月1日～3日					

【一時預かり保育<幼稚園型>】

1号認定児のみ	① 14:00～18:00 (月～金) ② 土曜日・長期休み (夏休み・冬休み・春休み)	※①②共に保育料、給食費無料
---------	---	----------------

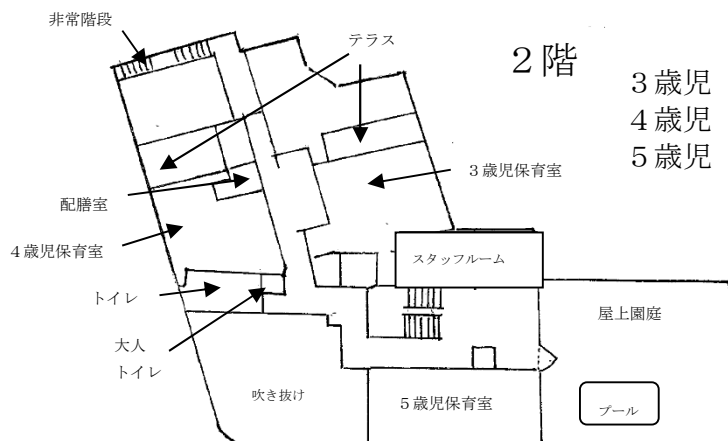
【一時預かり保育<余裕活用型>】

在園していない お子さんが対象	<利用時間> 月～土 (8:00～16:00)	<利用料> 4時間以内 1,000円 / 4～8時間 2,000円 8時間以上 3,000円 / 給食費 400円 (おやつ代含む)
--------------------	----------------------------	--

【延長保育】

延長保育 (1.2.3号認定) (全園児対象)	月～土 18:00～19:00 (100円) ※19:00を過ぎた場合は30分ごと1,000円になります。 ※保育必要量区分保育短時間の方は、16:00以降 延長料金が発生します。(1時間:100円)
-------------------------------	---

○その他、保護者会管理の元、保護者会費として年間6,000円が集められています。

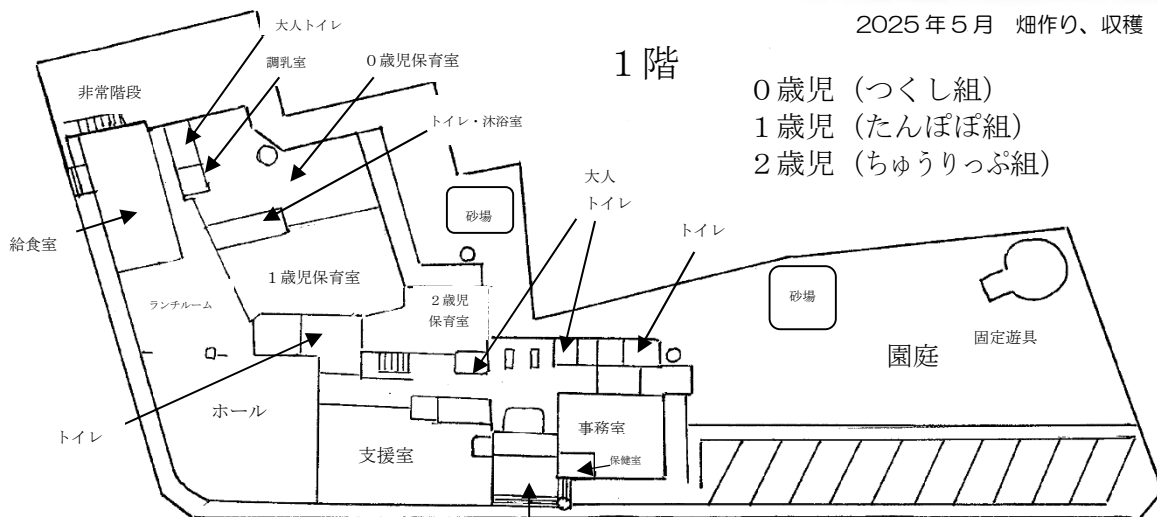


園舎見取り図

3歳児 (すみれ組)
4歳児 (ひまわり組)
5歳児 (さくら組)



2025年5月 畑作り、収穫



0歳児 (つくし組)
1歳児 (たんぽぽ組)
2歳児 (ちゅうりっぷ組)

玄関

3. 当園の保育

○乳幼児期の重要性

「人の人生を一本の木に例えると…」

- ・乳幼児期は根っこの部分
- ・乳幼児期の経験は見た目には単純なことのくりかえし…
- ・乳幼児期の経験を土台にして育まれる力

協調性
社会性
問題解決能力 など



0～2歳は保育者との個人的なつながり感を基盤に、安全と安心が保障された場所で一人ひとりの心の育ちをしっかりと育むこと、3～5歳は友だちという集団の中での葛藤を経験しながら、互いに刺激をうけあい、受け入れ合う喜びを学ぶことが重要です。そして、全ての乳幼児はその環境を与えられる権利を持っています。

当園では個々の子どもの発達の特徴をしっかり把握し、子どもの育ちを支えるための環境のあり方をさぐり、「子ども自身が自分の力を発揮して育っていくこと」を大切にして保育にあたります。

○教育保育理念

「子ども自身が自分の力を発揮して育っていくこと」を大切にしたい保育を展開する。

○教育保育目標

- (1) 「ありがとう」といえる子ども
- (2) かんがえる子ども
- (3) あそびをみつける子ども



2025年7月 5歳児森吉登山

○教育保育基本姿勢

「生活」と「遊び」が中心の保育。家庭生活を含め安定した生活のうえで、遊びを通して自分と他者との関係や生きることを学んでいく子どもに育てる。

- ① 「違っていてもあたりまえ」～のびのびと自分を表現できるように。
- ② 「集団の力を生かして」～共に生きることの難しさや喜びを共有。
- ③ 「心を響きあわせ」～地域とともに～地域の諸機関と連携。

